



MINERALBAD BERG

Auf einen Blick



MINERALBAD  BERG
Aus Tradition

Reich an Kohlensäure, kristallklar und taufrisch

Stuttgart besitzt das größte Mineralwasservorkommen Westeuropas. In allen drei Stuttgarter Thermen sprudeln staatlich anerkannte Heilquellen. Hier im **Mineralbad Berg** werden für Ihr Wohlbefinden **sechs Mineralwasser-Quellen** genutzt. **Alle sechs Quellen** sind mit dem Prädikat **staatlich anerkannte Heilquelle** ausgezeichnet. Ein wahrer Naturschatz für Körper, Geist und Seele.



Indikationen:

- Herz-, Gefäß- und Kreislauferkrankungen
- Erkrankungen des Bewegungsapparates (Rheumatischer Formenkreis)
- Erkrankungen der Atmungsorgane
- Allgemeine Schwächezustände
- Rekonvaleszenz
- Neurologische und neurovegetative Störungen
- Hauterkrankungen
- Schmerzen einschließlich Rückenschmerzen

Kontraindikationen:

- Akut entzündliche Prozesse
- Kürzlicher Herzinfarkt
- Frisch entzündliche Leber- und Gallenerkrankungen
- Floride Magen- oder Darmgeschwüre
- Kachektische Zustände
- Dekompensierte Herzerkrankungen
- Dekompensierte Stoffwechselstörungen

Bei gesundheitlichen Einschränkungen fragen Sie bitte Ihren Arzt.

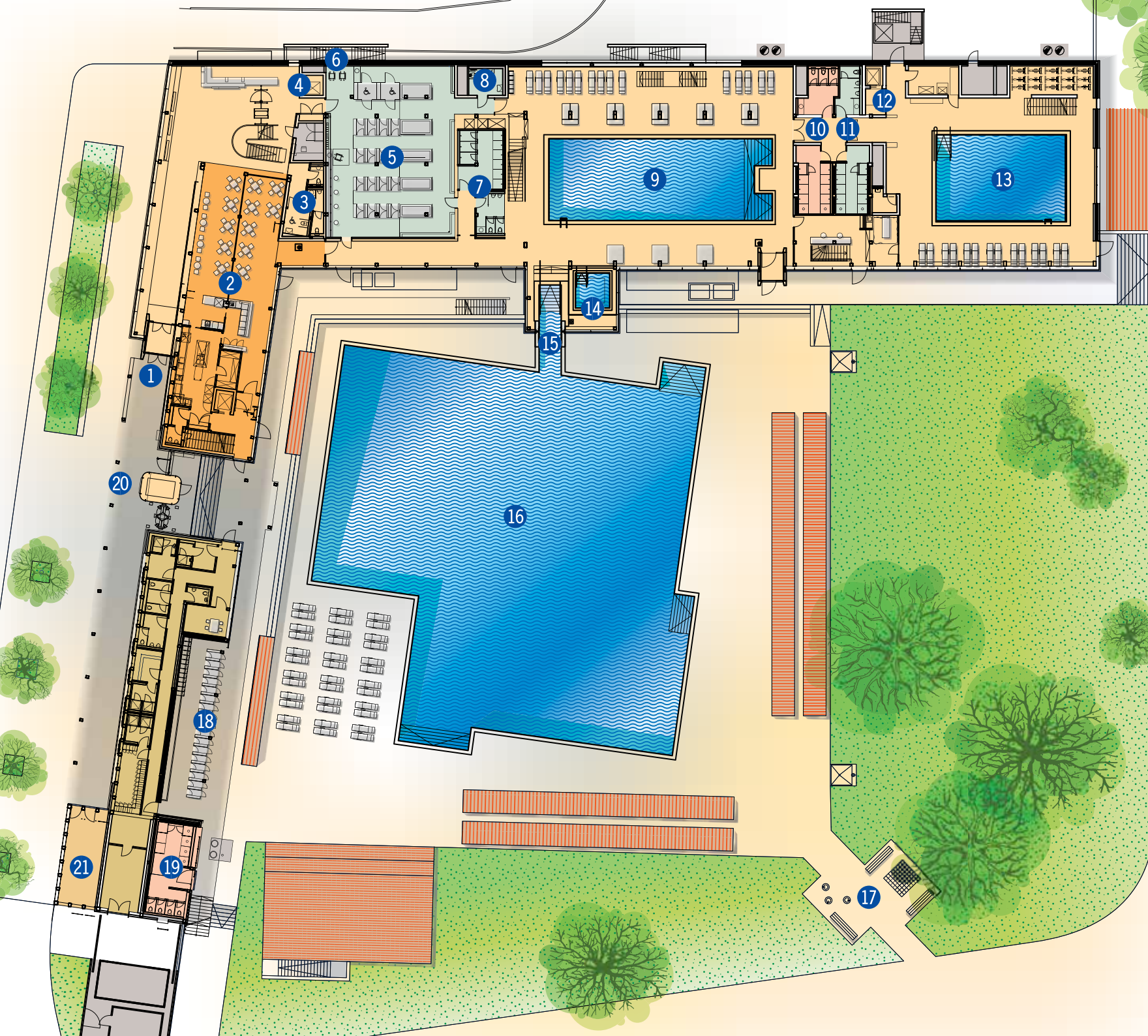
Wasseranalyse der staatlich anerkannten Heilquellen

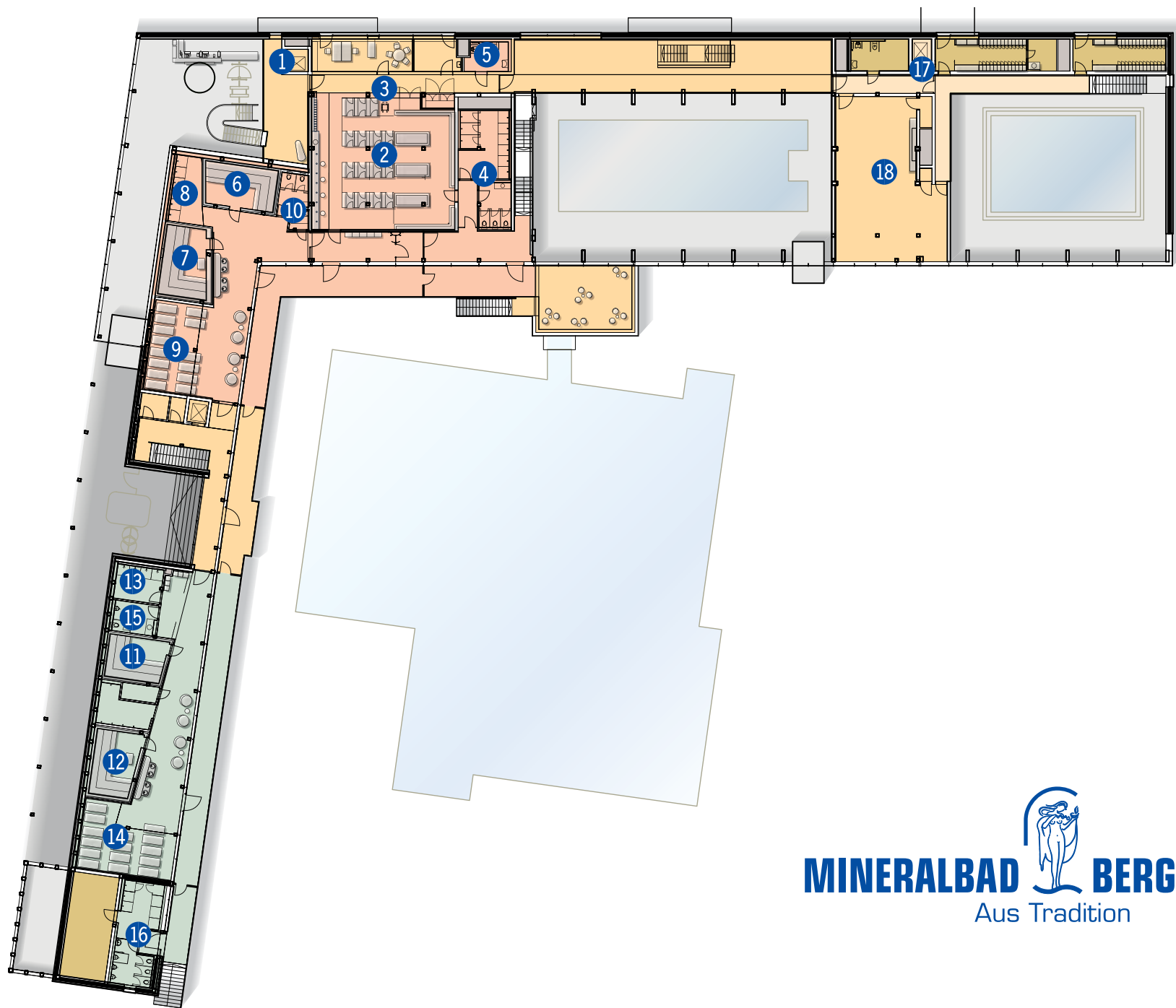
	Berger Urquell	Berg Nordquelle	Berg Südquelle	Berg Westquelle	Berg Ostquelle	Berg Mittelquelle
Mineralwassertyp	Natrium-Calcium-Chlorid-Sulfat-Hydrogenkarbonat-Thermalsäuerling	Calcium-Natrium-Sulfat-Chlorid-Hydrogenkarbonat-Mineralwasser	Calcium-Natrium-Sulfat-Chlorid-Hydrogenkarbonat-Mineralwasser	Calcium-Natrium-Sulfat-Chlorid-Hydrogenkarbonat-Mineralwasser	Calcium-Natrium-Sulfat-Chlorid-Hydrogenkarbonat-Mineralwasser	Calcium-Natrium-Sulfat-Chlorid-Hydrogenkarbonat-Mineralwasser
Entnahmetemperatur (°C)	20,9	18,7	19,5	19	19,6	19
	mg/l	mg/l	mg/l	mg/l	mg/l	mg/l
Gelöstes freies Kohlendioxid (CO ₂)	1.460	785	1.070	905	995	931
Kationen						
Calcium (Ca ²⁺)	592	437	503	468	483	470
Lithium	2,1	1,2	1,5	1,3	1,5	1,3
Magnesium (Mg ²⁺)	87,6	79,2	82,5	80,9	82,0	80,9
Natrium (Na ⁺)	629	334	441	384	412	385
Kalium (K ⁺)	49,6	27,9	35,7	31,2	33,5	31,4
Eisen	2,8	1,4	2,2	1,6	1,6	1,7
Anionen						
Chlorid (Cl ⁻)	944	472	618	529	580	554
Sulfat (SO ₄ ²⁻)	907	681	777	731	751	720
Hydrogenkarbonat (HCO ₃ ⁻)	1.202	879	1.007	952	958	928

Badebereich

Erdgeschoss

- 1 Eingang
- 2 Gastronomie
- 3 WC
- 4 Aufzug
- 5 Umkleide Männer mit Rollstuhl-Tauschplatz
- 6 Rollstuhl-Tauschplatz
- 7 WC/Dusche
- 8 WC/Dusche barrierefrei
- 9 Mineral-Innenbecken
Sommer (Mai-Sept.) ca. 30 °C
Winter (Okt.-April) ca. 32 °C
- 10 WC/Dusche Frauen
- 11 WC/Dusche Männer
- 12 Aufzug
- 13 Mineral-Bewegungsbad ca. 30 °C
- 14 Warmbecken ca. 34 °C
- 15 Ausschwimmkanal
- 16 Mineral-Außenbecken ca. 22 °C
- 17 Trinkbrunnen Berger Urquell/
Schachspiel
- 18 Sommerumkleide
- 19 WC/Dusche Frauen
- 20 Zugang Mineral-Freibad
- 21 Trinkhalle Eisenquelle





Sauna

Obergeschoss

- ① Aufzug
- ② Umkleide Frauen mit
- ③ Rollstuhl-Tauschplatz
- ④ WC/Dusche
- ⑤ WC/Dusche barrierefrei

Sauna Frauen:

- ⑥ Warmluftraum mit Aroma
ca. 60–65 °C
- ⑦ Aufguss sauna ca. 90–95 °C
- ⑧ Abkühl duschen
- ⑨ Ruhebereich
- ⑩ WC

Sauna Männer:

- ⑪ Warmluftraum mit Aroma
ca. 60–65 °C
- ⑫ Aufguss sauna ca. 90–95 °C
- ⑬ Abkühl duschen
- ⑭ Ruhebereich
- ⑮ WC
- ⑯ WC/Dusche Männer
- ⑰ Aufzug
- ⑱ Gymnastikraum

Öffnungszeiten & Eintrittspreise

Öffnungszeiten

Mineralbad und Sauna Montag bis Sonntag 9:00 bis 22:00 Uhr
Die Sauna ist traditionell geschlechtergetrennt.

Kassenschluss jeweils eine Stunde früher.
Badeschluss jeweils 20 Minuten vor Ende der Öffnungszeiten.

Ganzjährig geöffnet. Heiligabend, 1. Weihnachtsfeiertag, Silvester, Neujahr und Karfreitag geschlossen.

Das Mineralbad Berg ist ein Heil- und Gesundheitsbad ohne spezielle kindgerechte Einrichtung. Kinder unter 7 Jahren wird daher ein Badebesuch grundsätzlich nicht empfohlen. Kinder unter 3 Jahren dürfen die Wasserbecken nicht benutzen.

Kinder und Jugendliche bis einschließlich 15 Jahren haben nur Zutritt mit einer volljährigen Begleitperson. Der Zutritt in die Sauna ist Minderjährigen nur mit Erziehungsberechtigten gestattet.

Eintrittspreise

Schwimmbad		Euro
Einzeleintritt Tageskarte	normal	12,00
	ermäßigt*	9,60
Einzeleintritt 2 Stunden	normal	8,00
	ermäßigt*	6,40
Mehrfachcoin 2 Stunden 10 Eintritte zahlen, 11. Eintritt frei	normal	80,00
	ermäßigt*	64,00
Nachzahlung pro angefangene 20 Minuten	normal	0,70
	ermäßigt*	0,60
Sauna		
Aufzahlung auf den Schwimmbadeintritt. auch auf Mehrfachcoin zubuchbar	5,00

* Ermäßigte Preise gelten für

- ▶ Kinder/Jugendliche ab 7 bis einschließlich 17 Jahren,
- ▶ Schüler*innen der allgemeinbildenden und beruflichen Schulen, Studierende,
- ▶ Helfer*innen des freiwilligen sozialen Jahres, Angehörige des Bundesfreiwilligendienstes,
- ▶ Schwerbehinderte mit Schwerbehindertenausweis

Der entsprechende Ausweis ist vorzuzeigen, zusätzlich kann die Vorlage des Personalausweises verlangt werden.

Weitere Preise

	Euro
Schwabenkärtle mit 5 % Rabatt auf den nicht ermäßigten Einzeleintritt und die Sauna-Aufzahlung	50,00
Schwabenkärtle mit 10 % Rabatt auf den nicht ermäßigten Einzeleintritt und die Sauna-Aufzahlung	100,00
Schwabenkärtle mit 15 % Rabatt auf den nicht ermäßigten Einzeleintritt und die Sauna-Aufzahlung	200,00
Schwabenkärtle mit 20 % Rabatt auf den nicht ermäßigten Einzeleintritt und die Sauna-Aufzahlung	400,00
Kartenpfand	3,00
Kein Rabatt auf Mehrfachcoins und ermäßigte Einzeleintritte.	

Wichtige Hinweise

Kinder bis einschließlich 6 Jahren haben freien Eintritt in das Schwimmbad.

Begleitpersonen von Schwerbehinderten erhalten freien Eintritt, wenn im Schwerbehindertenausweis ein „B“ oder „H“ eingetragen ist.

Preisermäßigung von 1,00 Euro auf den Einzeleintritt für Inhaber der Stuttgarter Bonuscard.

Mit Verlassen des Bades **verliert** die Eintrittskarte ihre **Gültigkeit**.

Mehrfachcoins, Schwabenkärtle und Gutscheine ab Kauf **4 Jahre gültig**.

Mineralbad Berg

Am Schwanenplatz 9, 70190 Stuttgart

Telefon +49 711 216-99890

stuttgarterbaeder.de/kontakt